

Experiências dos projectos EVADUR , EVADEM e MAPA DE RISCO – avaliando a cultura e o ambiente de segurança do paciente nos serviços hospitalares e pre-hospitalares móveis de atenção às urgências

Santiago Tomás Vecina

Director Programa SEMES - Seguridad del Paciente 2008-13.
Sociedad Española de Medicina de Urgencias y Emergencias (SEMES)



Director Fundación para la Investigación, Docencia e
Innovación en Seguridad del Paciente
(**Fundación FIDISP**)

¿Urgencias y Emergencias: riesgo?



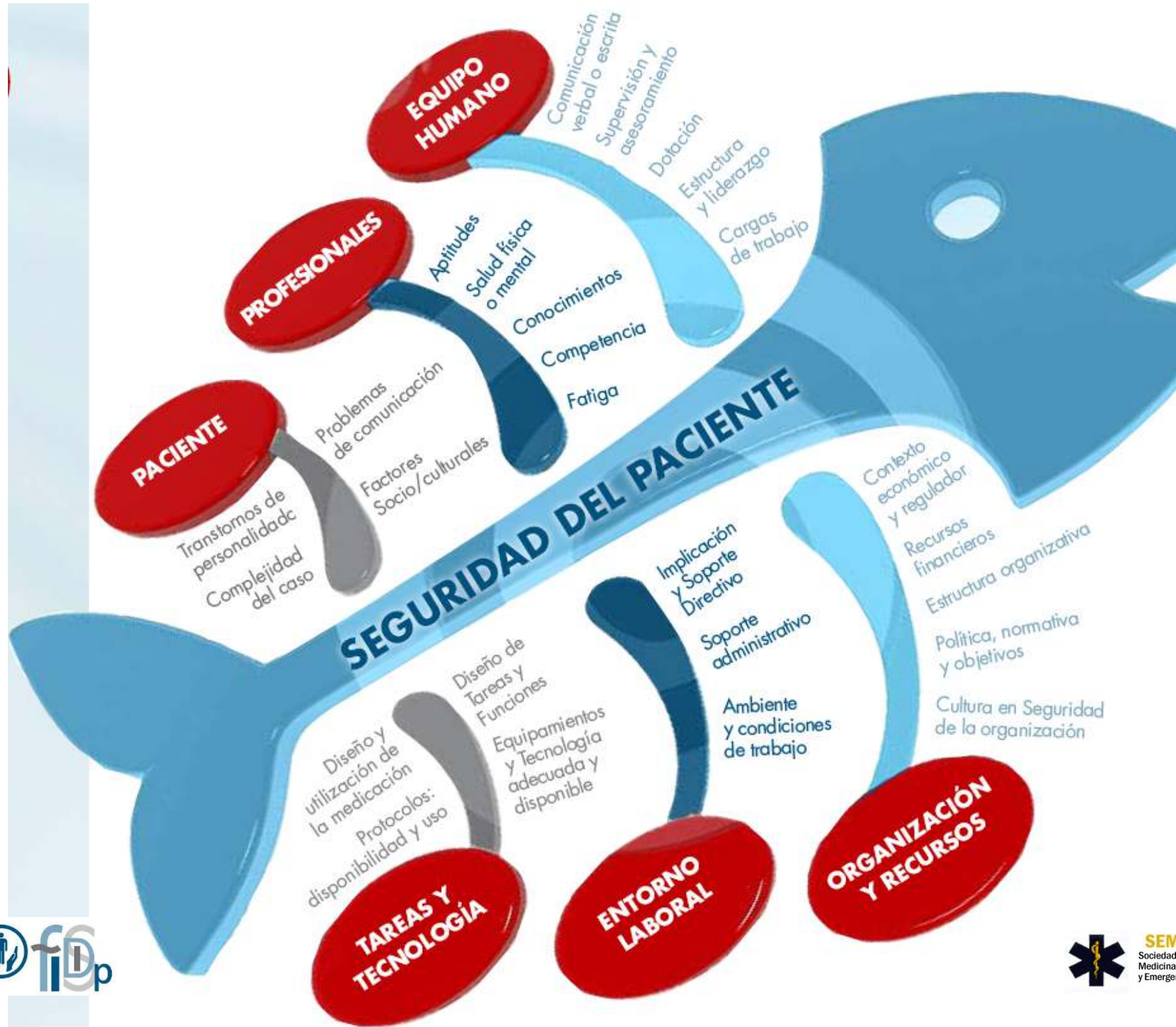
- ✓ Mayor incidencia de errores con consecuencias graves junto con Cuidados Intensivos y Quirófano (1).
- ✓ Complejidad de la práctica médica.
- ✓ Toma de decisiones con información insuficiente y con tiempo limitado.
- ✓ Características organizativas, laborales y profesionales.
- ✓ Alta evidencia que los errores que se producen en Urgencias pueden prevenirse (2,3,4).

(1) Kohn LT, Corrigan JM, Donaldson MS eds. *To err is human: Bulding a safer Health System* . Washington,DC: National Academy Press; 1999.

(2) Bogner MS (ed): *Human error in Medicine*. Hillsdale NJ: Lawrence Erlbaum associates, 1994: 10.

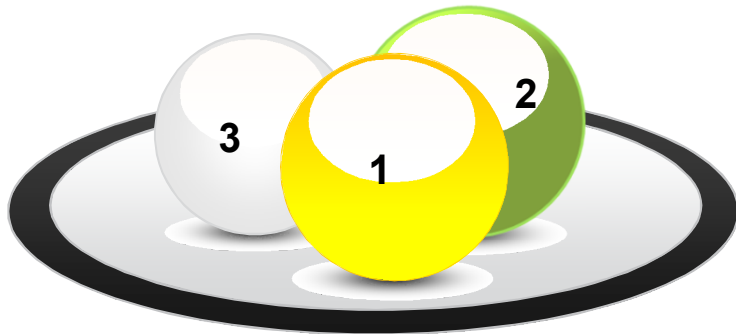
(3) Aranaz JM, Aibar C, Vitaller J, Ruiz P. Estudio Nacional sobre los Efectos Adversos ligados a la hospitalización. ENEAS, 2005. Madrid: Ministeriode Sanidad y Consumo; 2006.

(4) Tomás S, Chanovas M, Roqueta F, Alcaraz J, Toranzo T y Grupo de Trabajo EVADUR – SEMES. EVADUR: eventos adversos ligados a la asistencia en los servicios de urgencias de hospitales españoles. *Emergencias*. 2010;22:415-28.

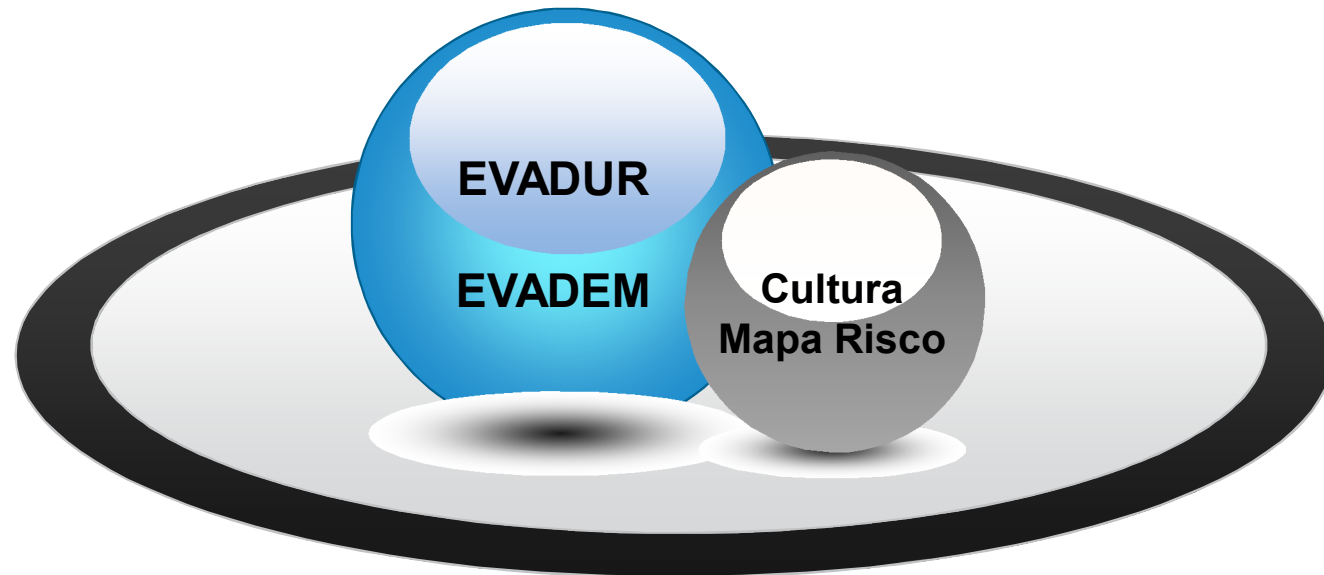


¿Seguridad Paciente en Urgencias?

1. Metanálisis
2. ENEAS
3. APEAS



Estudios sobre EA realizados en Hospitales y Atención Primaria



Estudios sobre EA realizados en Servicios de Urgencias y Emergencias





Fuente: Ministerio de Sanidad, Servicios Sociales e Igualdad. Estadística de Establecimientos Sanitarios con Régimen de Internado

	2008		2009		2010	
	Total	% financiado por SNS	Total	% financiado por SNS	Total	% financiado por SNS
Altas (miles)	5.282,5	78,4	5.269,8	78,7	5.220,6	80,7
Altas/1000 hab.	115,9		114,7		113,3	
Consultas (miles)	79.614,0	86,4	82.142,4	86,2	82.631,6	87,3
Consultas/1000 hab.	1.746,2		1.788,5		1793,5	
Urgencias (miles)	26.249,1	76,9	26.808,6	77,1	26.206,4	78,6
Urgencias/1000 hab.	578,7		585,6		568,8	
Actos quirúrgicos (miles)	4.567,7		4.663,8		4.657,9	
Actos quirúrgicos /1000 hab.	100,2		101,5		101,1	
CMA (miles)	1.259,3	77,8	1.308,4	79,3	1.352,7	81,1
CMA/1000 hab.	27,6		29,0		29,4	
Partos vía vaginal	385.859		364.881		358.285	
Cesáreas	128.255		123.480		121.436	
% Cesáreas	24,9		25,3		25,3	
Total partos	514.114		488.361		479.721	

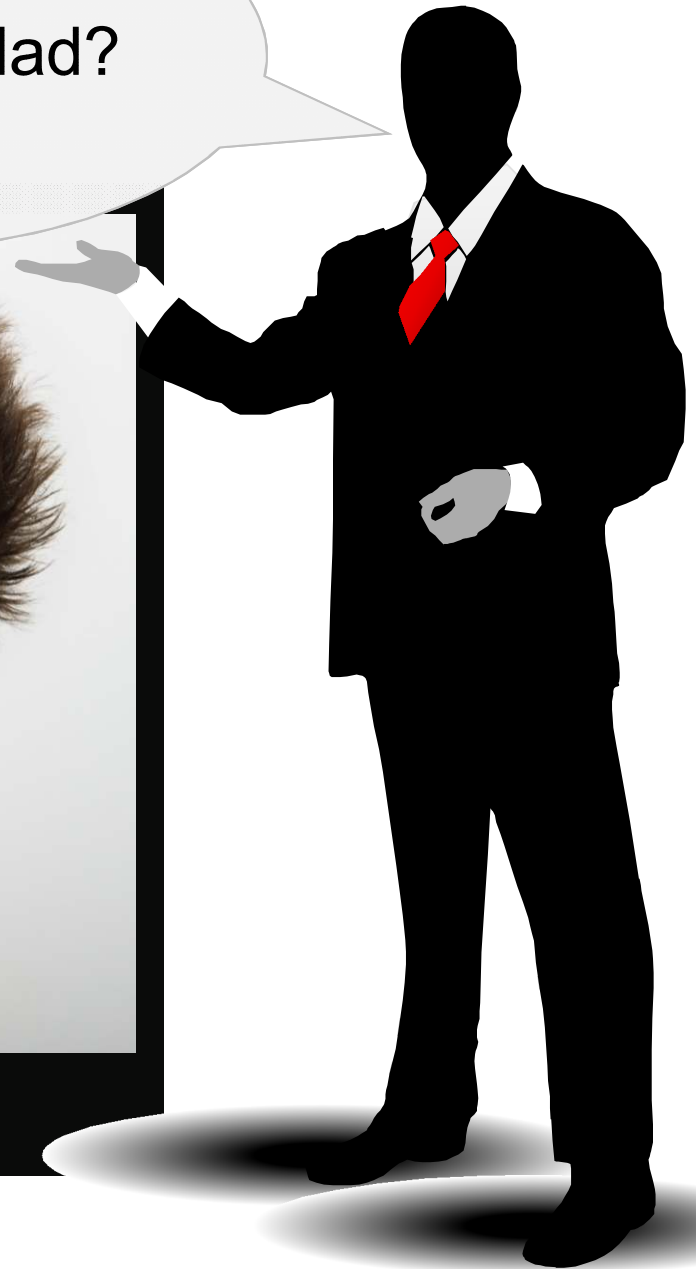
71.780 urg/día



3-6-9% ??
Gravedad?
Causas?
Efectos?
EA tardíos?
Etc?



Pero... ¿Cuál es
nuestra realidad?



¿Eventos adversos en Urgencias Hospitalarias?

Experiências de segurança do paciente nos serviços hospitalares e pre-hospitalares móveis de atenção às urgências

EVADUR

EVADDEM

Outro

Cultura segurança serviços hospitalares e móveis préhospitalares

Mapa de risco

